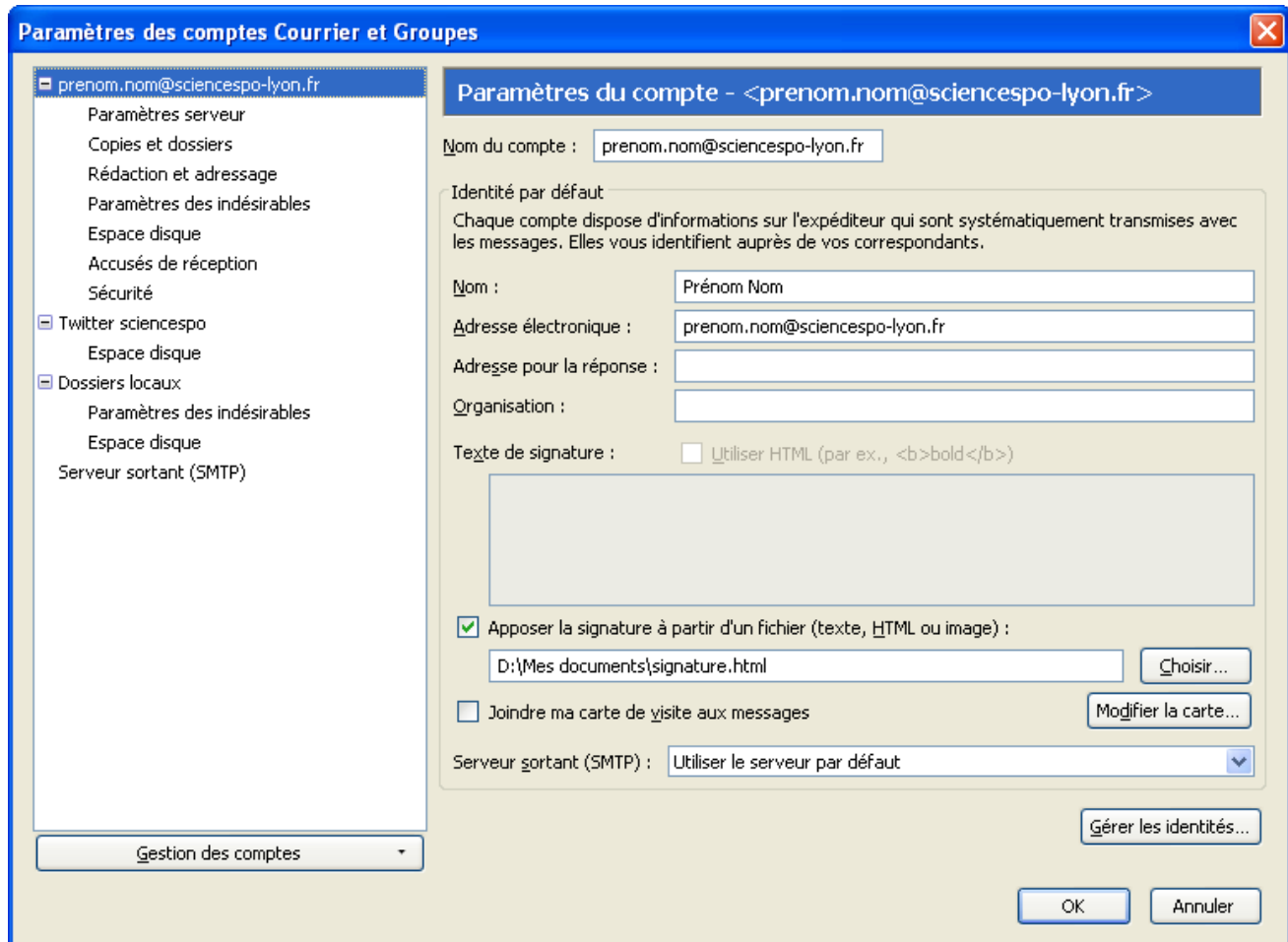


Configuration des clients de messagerie « Thunderbird »

Nouveau bureau virtuel Sciences Po Lyon

Dans Thunderbird, allez dans le menu « outils » et cliquez sur « paramètres » des comptes. Renseignez le Nom du Compte, le Nom et l'adresse électronique comme ci-dessous.



The screenshot shows the 'Paramètres des comptes Courrier et Groupes' window in Thunderbird. The left sidebar lists various settings for the account 'prenom.nom@sciencespo-lyon.fr', including 'Paramètres serveur', 'Copies et dossiers', 'Rédaction et adressage', 'Paramètres des indésirables', 'Espace disque', 'Accusés de réception', 'Sécurité', 'Twitter sciencespo', 'Dossiers locaux', and 'Serveur sortant (SMTP)'. The main area is titled 'Paramètres du compte - <prenom.nom@sciencespo-lyon.fr>' and contains the following fields and options:

- Nom du compte :** prenom.nom@sciencespo-lyon.fr
- Identité par défaut:** Chaque compte dispose d'informations sur l'expéditeur qui sont systématiquement transmises avec les messages. Elles vous identifient auprès de vos correspondants.
- Nom :** Prénom Nom
- Adresse électronique :** prenom.nom@sciencespo-lyon.fr
- Adresse pour la réponse :** (empty field)
- Organisation :** (empty field)
- Texte de signature :** Utiliser HTML (par ex., bold)
- Apposer la signature à partir d'un fichier (texte, HTML ou image) :
 - Field: D:\Mes documents\signature.html
 - Button: Choisir...
- Joindre ma carte de visite aux messages
- Button: Modifier la carte...
- Serveur sortant (SMTP) :** Utiliser le serveur par défaut
- Button: Gérer les identités...
- Buttons: OK, Annuler

Passez à la rubrique « Paramètres serveur ». Renseignez comme ci-dessous:

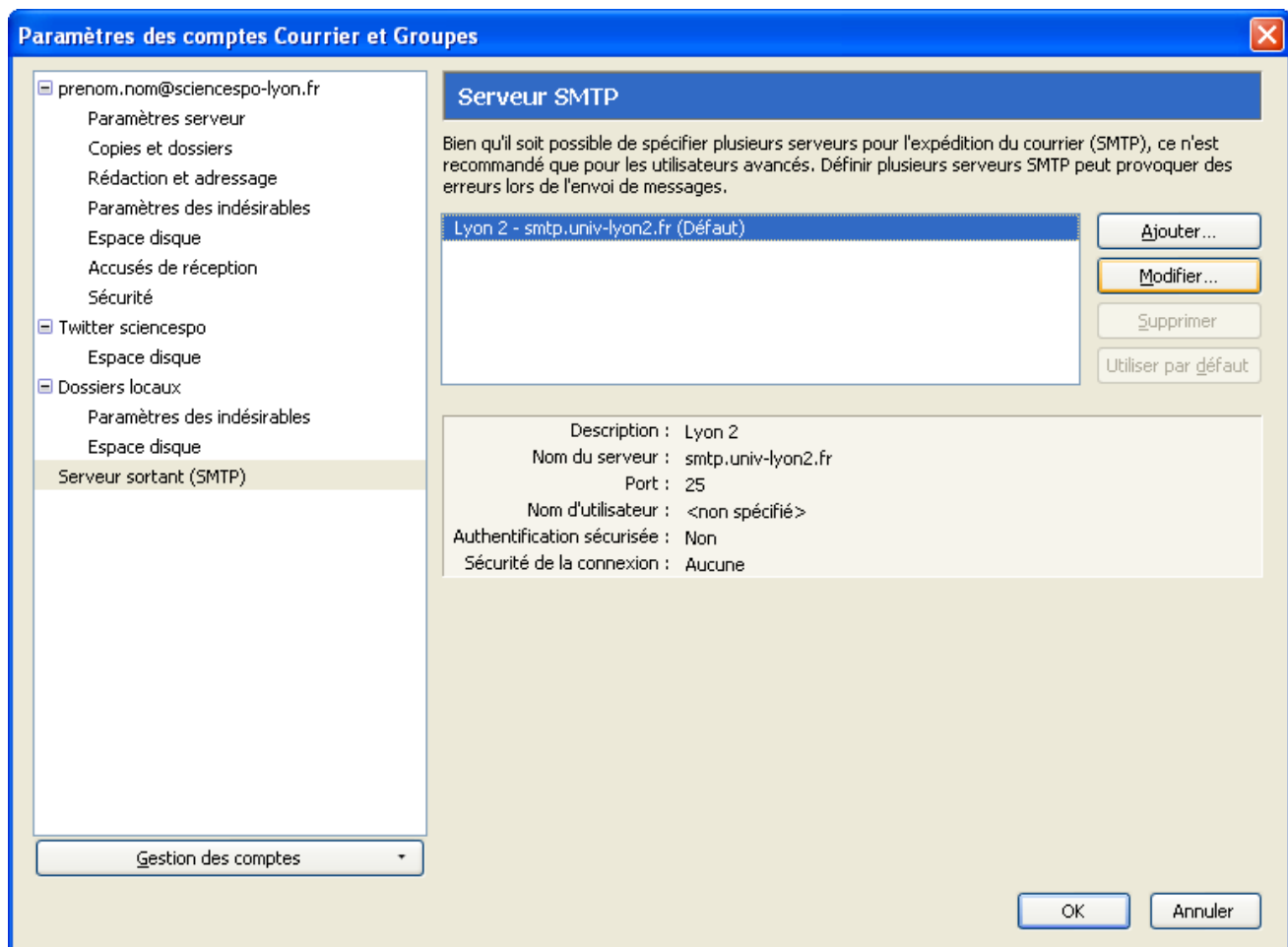
- Le nom du serveur : pod51002.outlook.com
- Le Port : 995
- Le Nom d'utilisateur : prenom.nom@sciencespo-lyon.fr (remplacer prenom.nom par votre prénom et votre nom)
- Mettez la Sécurité de la connexion à « SSL/TLS »

The screenshot shows the 'Paramètres des comptes Courrier et Groupes' dialog box. On the left is a tree view with the following items: 'prenom.nom@sciencespo-lyon.fr' (expanded), 'Copies et dossiers', 'Rédaction et adressage', 'Paramètres des indésirables', 'Espace disque', 'Accusés de réception', 'Sécurité', 'Twitter sciencespo', 'Espace disque', 'Dossiers locaux', 'Paramètres des indésirables', 'Espace disque', and 'Serveur sortant (SMTP)'. Below the tree is a 'Gestion des comptes' dropdown menu.

The main area is titled 'Paramètres du serveur' and contains the following settings:

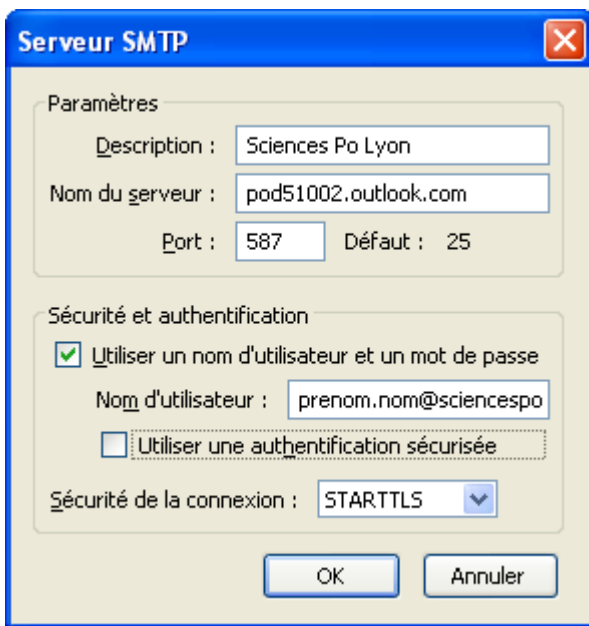
- Type de serveur : Serveur de courrier POP
- Nom du serveur : pod51002.outlook.com Port : 995 (Défaut : 995)
- Nom d'utilisateur : prenom.nom@sciencespo
- Paramètres de sécurité:
 - Sécurité de la connexion : SSL/TLS
 - Utiliser une authentification sécurisée
- Paramètres du serveur:
 - Vérifier le courrier au lancement
 - Vérifier les nouveaux messages toutes les 10 minutes
 - Télécharger automatiquement les nouveaux messages
 - Télécharger uniquement les en-têtes
 - Laisser les messages sur le serveur
 - Pendant au maximum 14 jours
 - Jusqu'à ce que je les supprime
 - Vider la corbeille en quittant
- Avancés... (button)
- Répertoire local : D:\Thunderbird\Mail (with 'Parcourir...' button)
- OK and Annuler buttons at the bottom right.

Passez à la rubrique « Serveur sortant (SMTP) ». Sélectionnez le serveur SMTP existant et appuyez sur le bouton « modifier » comme ci-dessous.



Renseignez les informations comme ci-dessous :

- Description : Sciences Po Lyon
- Nom du serveur : pod51002.outlook.com
- Port 587
- Cochez « Utiliser un nom d'utilisateur et un mot de passe »
- Nom d'utilisateur : prenom.nom@sciencespo-lyon.fr (remplacer prenom.nom par votre prénom et votre nom)
- Sécurité de la connexion « STARTTLS »



Serveur SMTP

Paramètres

Description : Sciences Po Lyon

Nom du serveur : pod51002.outlook.com

Port : 587 Défaut : 25

Sécurité et authentification

Utiliser un nom d'utilisateur et un mot de passe

Nom d'utilisateur : prenom.nom@sciencespo

Utiliser une authentification sécurisée

Sécurité de la connexion : STARTTLS

OK Annuler

Validez toutes les fenêtres par le bouton « OK ».