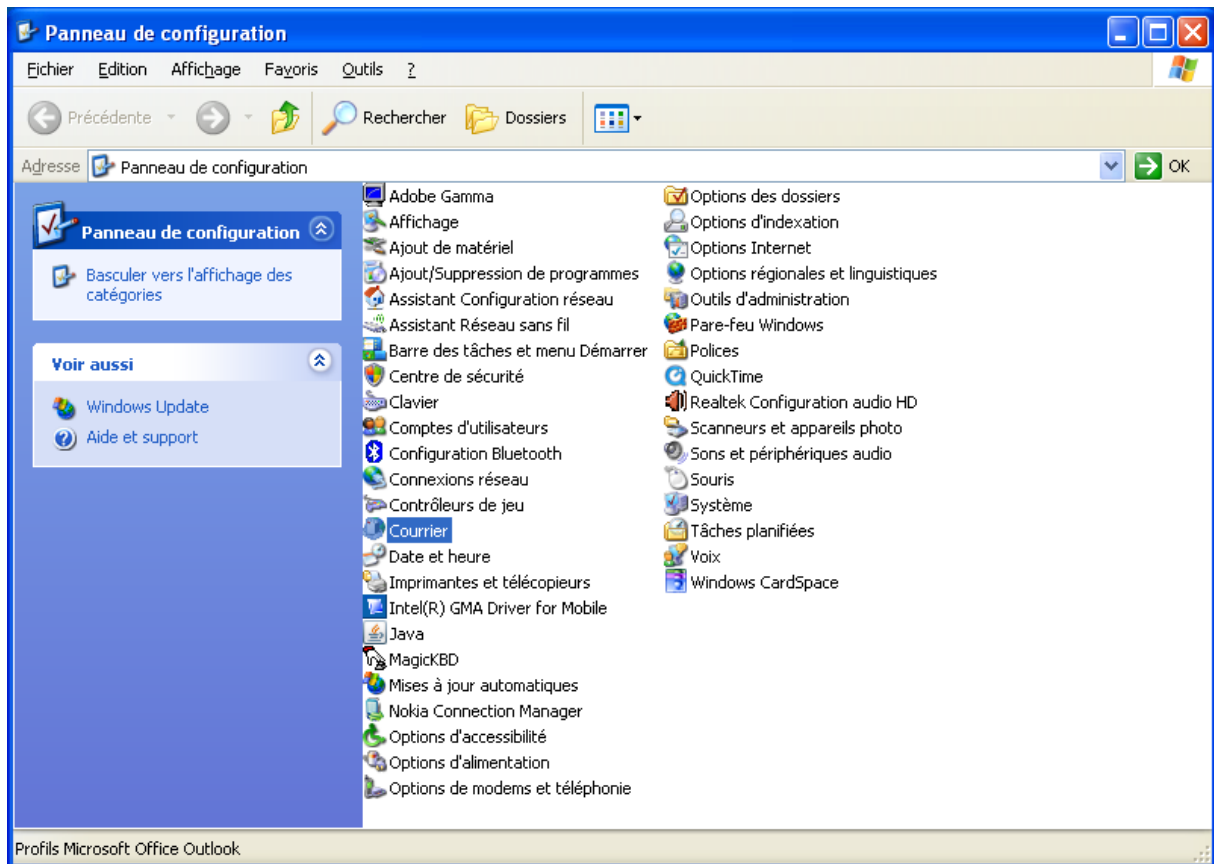
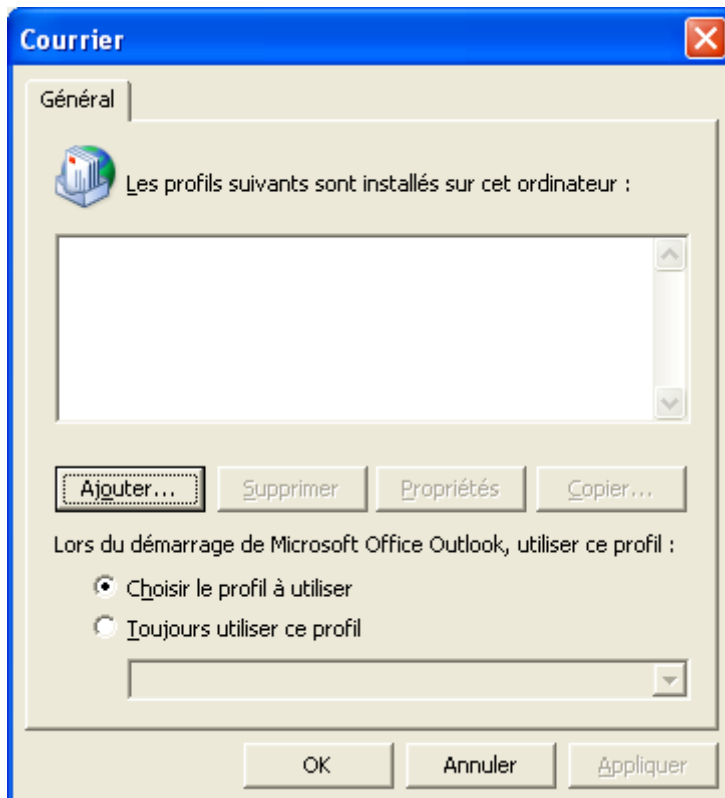


Configuration du client de messagerie « Outlook 2007 » Nouveau bureau virtuel Sciences Po Lyon

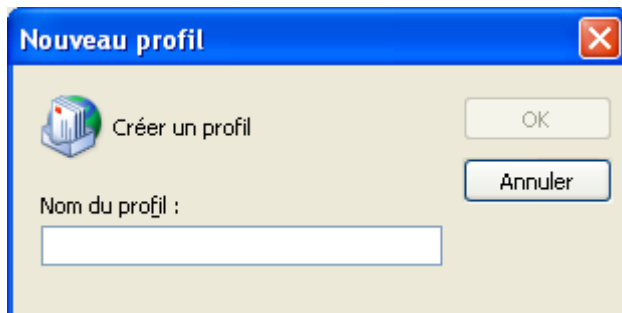
Allez dans le panneau de configuration dans la rubrique « Courrier »



Cliquez sur « Ajouter » pour ajouter un nouveau profil.

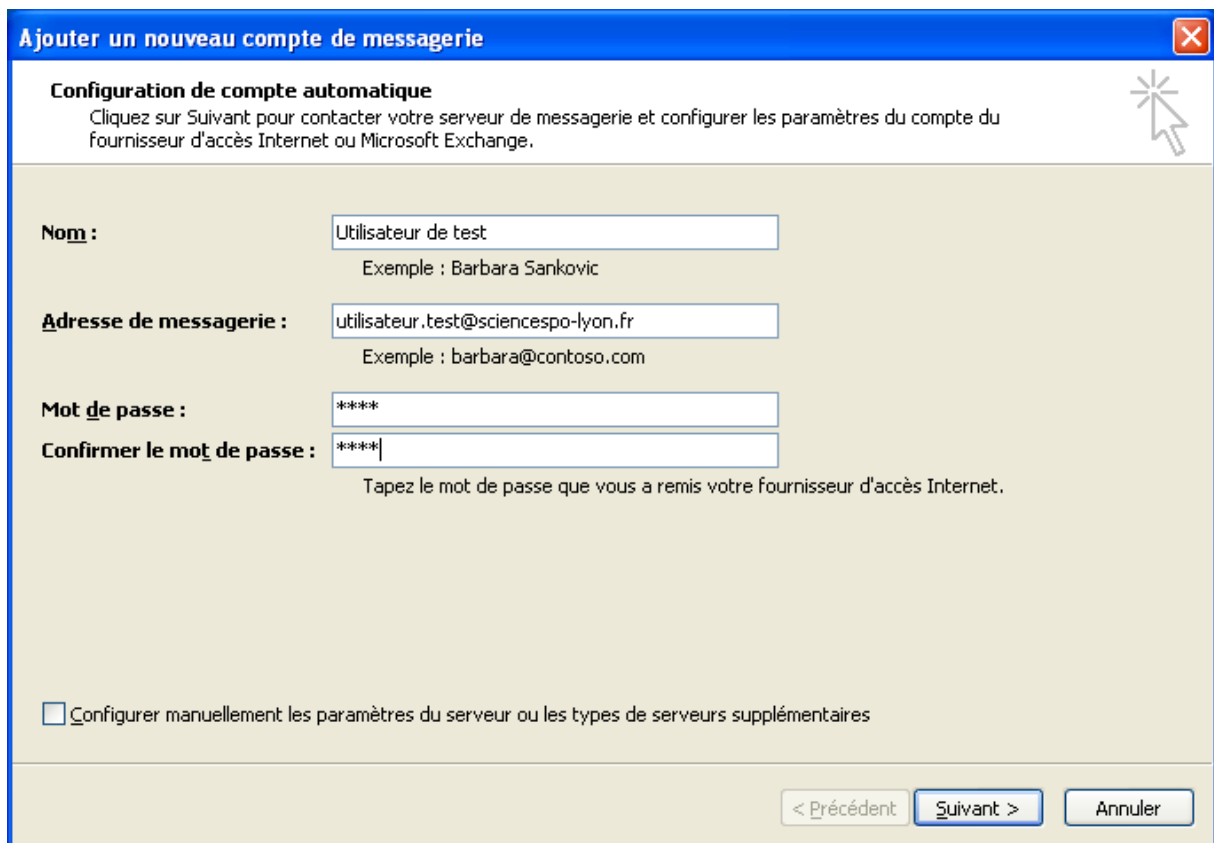


Mettez le nom de profil que vous souhaitez.



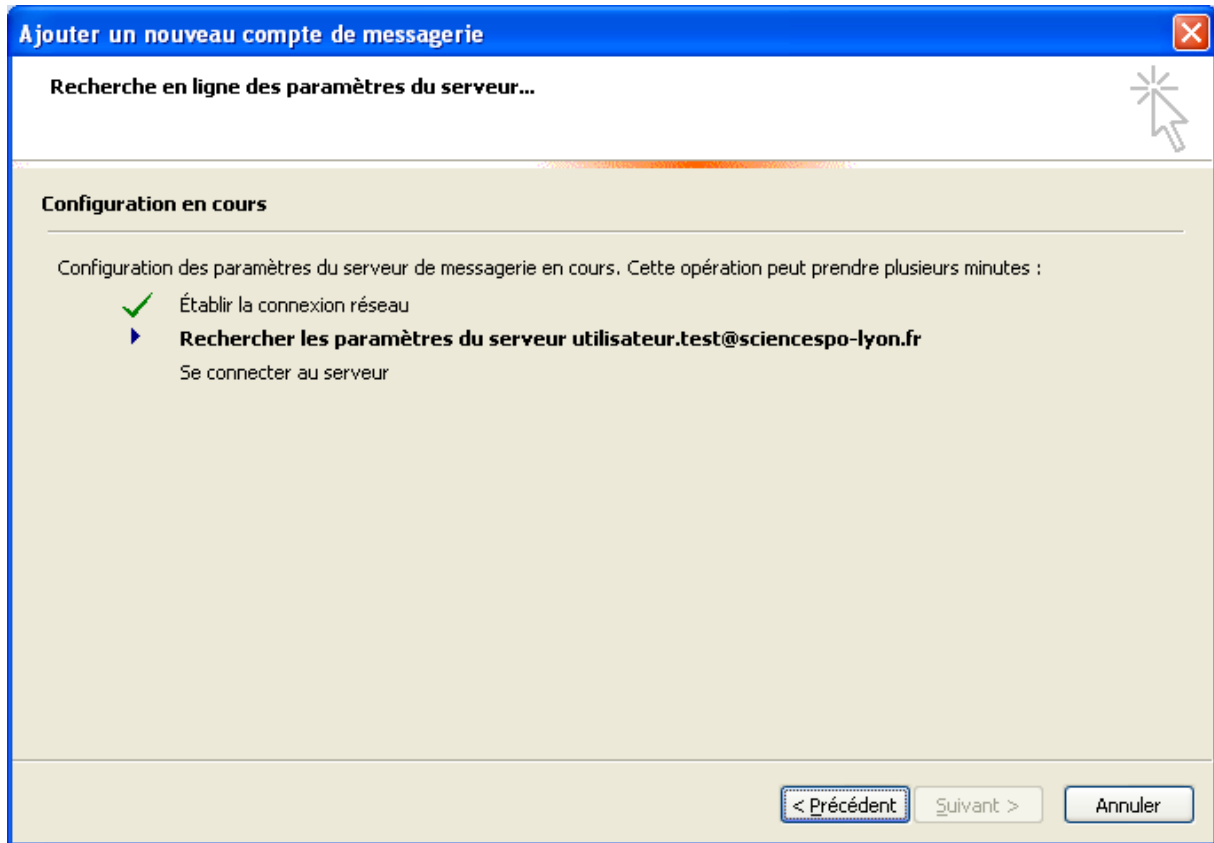
The screenshot shows a dialog box titled "Nouveau profil" with a close button (X) in the top right corner. On the left, there is a small icon of a computer monitor and the text "Créer un profil". To the right of this are two buttons: "OK" and "Annuler". Below the icon and text, there is a label "Nom du profil :" followed by an empty text input field.

Renseignez correctement l'écran suivant avec votre nom, adresse de messagerie et mot de passe.



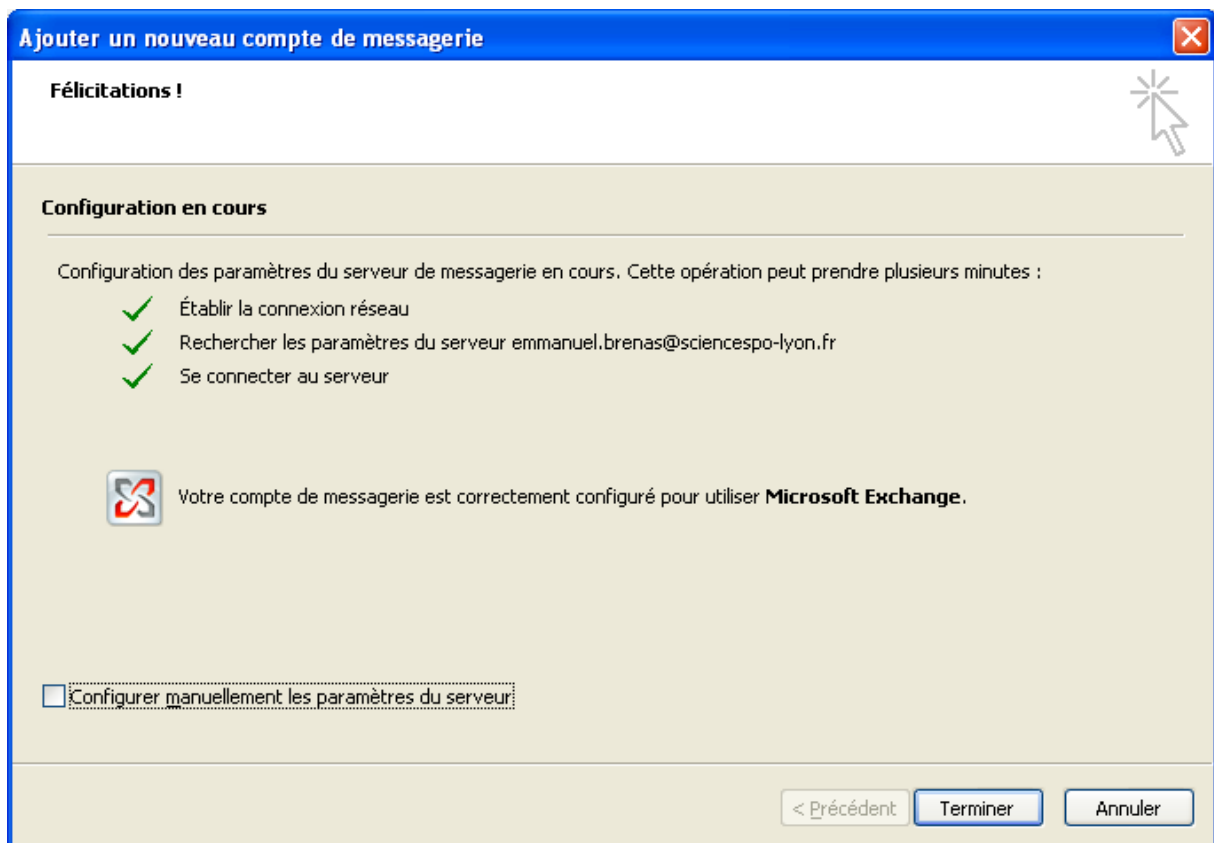
The screenshot shows a dialog box titled "Ajouter un nouveau compte de messagerie" with a close button (X) in the top right corner. Below the title bar, there is a section titled "Configuration de compte automatique" with a mouse cursor icon pointing to it. Underneath, there is a paragraph of text: "Cliquez sur Suivant pour contacter votre serveur de messagerie et configurer les paramètres du compte du fournisseur d'accès Internet ou Microsoft Exchange." Below this text are four input fields: "Nom :" with the value "Utilisateur de test" and an example "Exemple : Barbara Sankovic"; "Adresse de messagerie :" with the value "utilisateur.test@sciencespo-lyon.fr" and an example "Exemple : barbara@contoso.com"; "Mot de passe :" with the value "****"; and "Confirmer le mot de passe :" with the value "****". Below these fields is a checkbox labeled "Configurer manuellement les paramètres du serveur ou les types de serveurs supplémentaires" which is currently unchecked. At the bottom right, there are three buttons: "< Précédent", "Suivant >", and "Annuler".

Le système teste alors votre configuration.

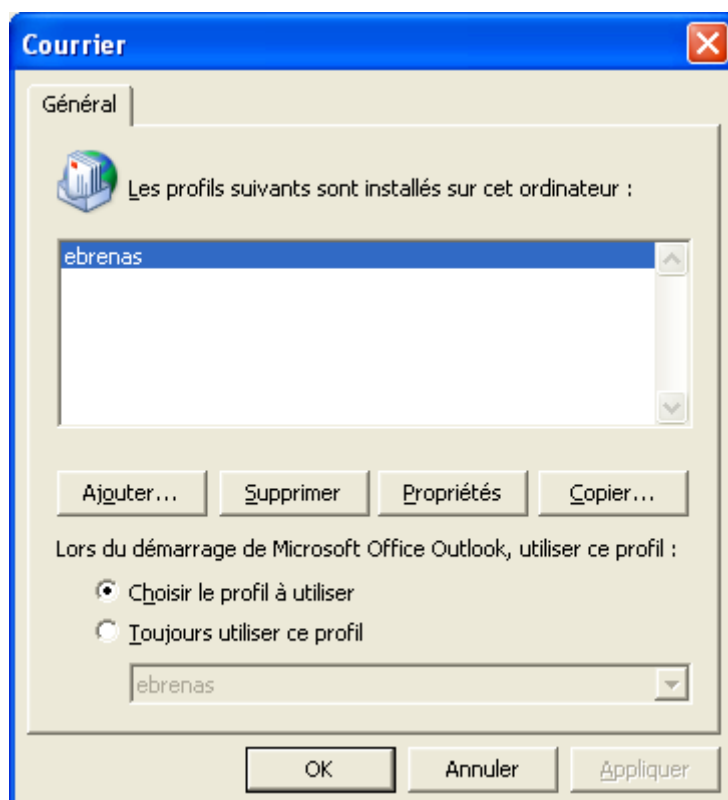


Une authentification est alors demandée. Mettez votre adresse pour le nom d'utilisateur et le mot de passe associé.

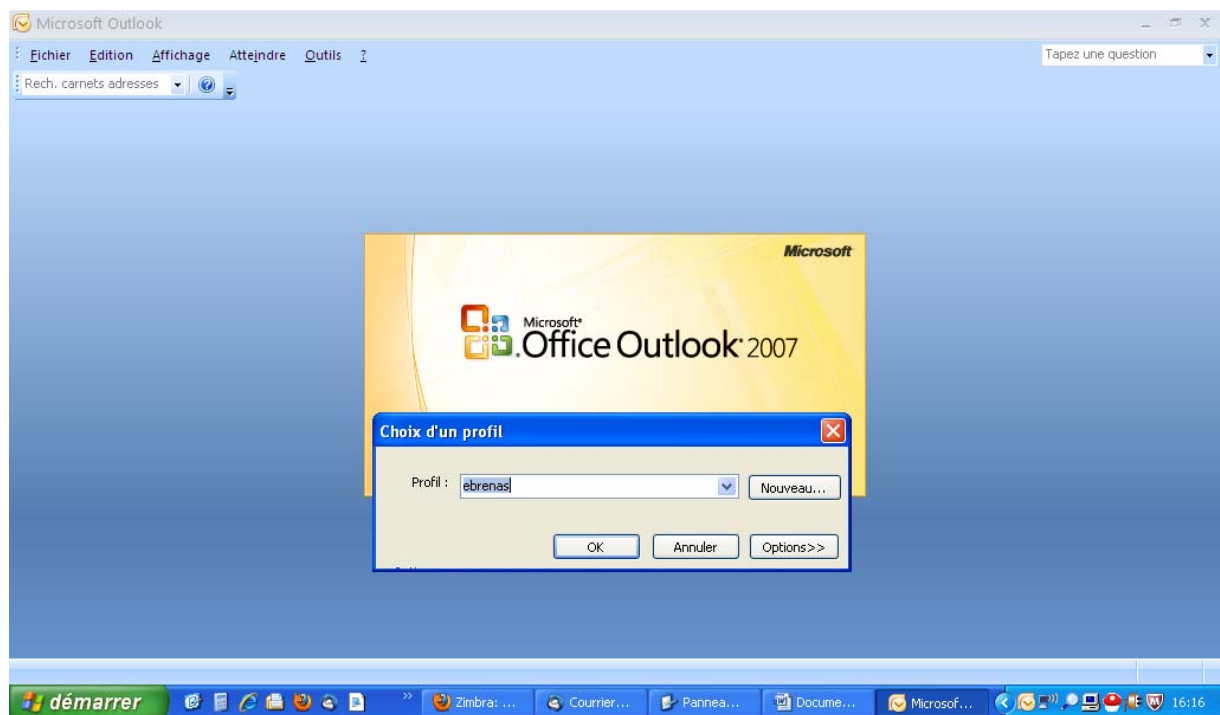




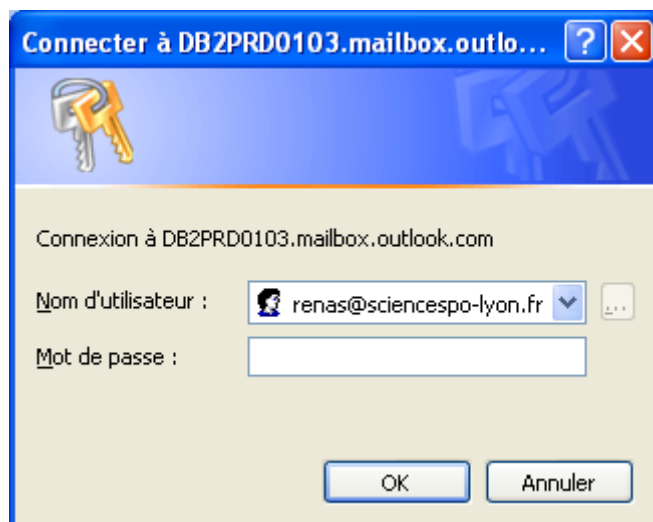
La configuration est terminée. Vous revenez à la fenêtre de création de profil que vous fermez.



Démarrer le logiciel Outlook. Ce dernier vous demande le profil que vous souhaitez utiliser. Prenez bien celui que vous venez de créer.



Une authentification vous est à nouveau demandée. Mettez votre adresse pour le nom d'utilisateur et le mot de passe associé.



Le logiciel démarre. Il faut quelques minutes pour qu'il se synchronise avec le bureau virtuel en ligne, patience. Tous vos mails, rendez-vous est contacts sont alors parfaitement synchronisé entre le bureau virtuel et votre Outlook sur votre PC.