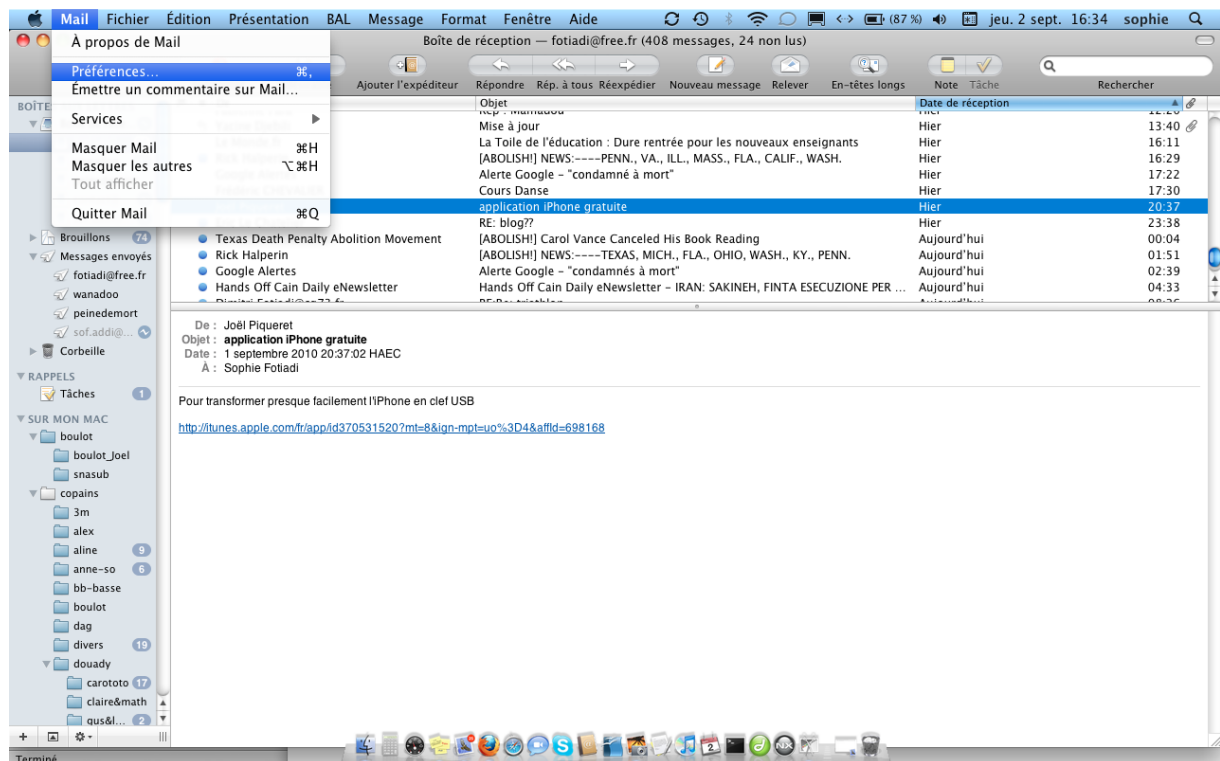
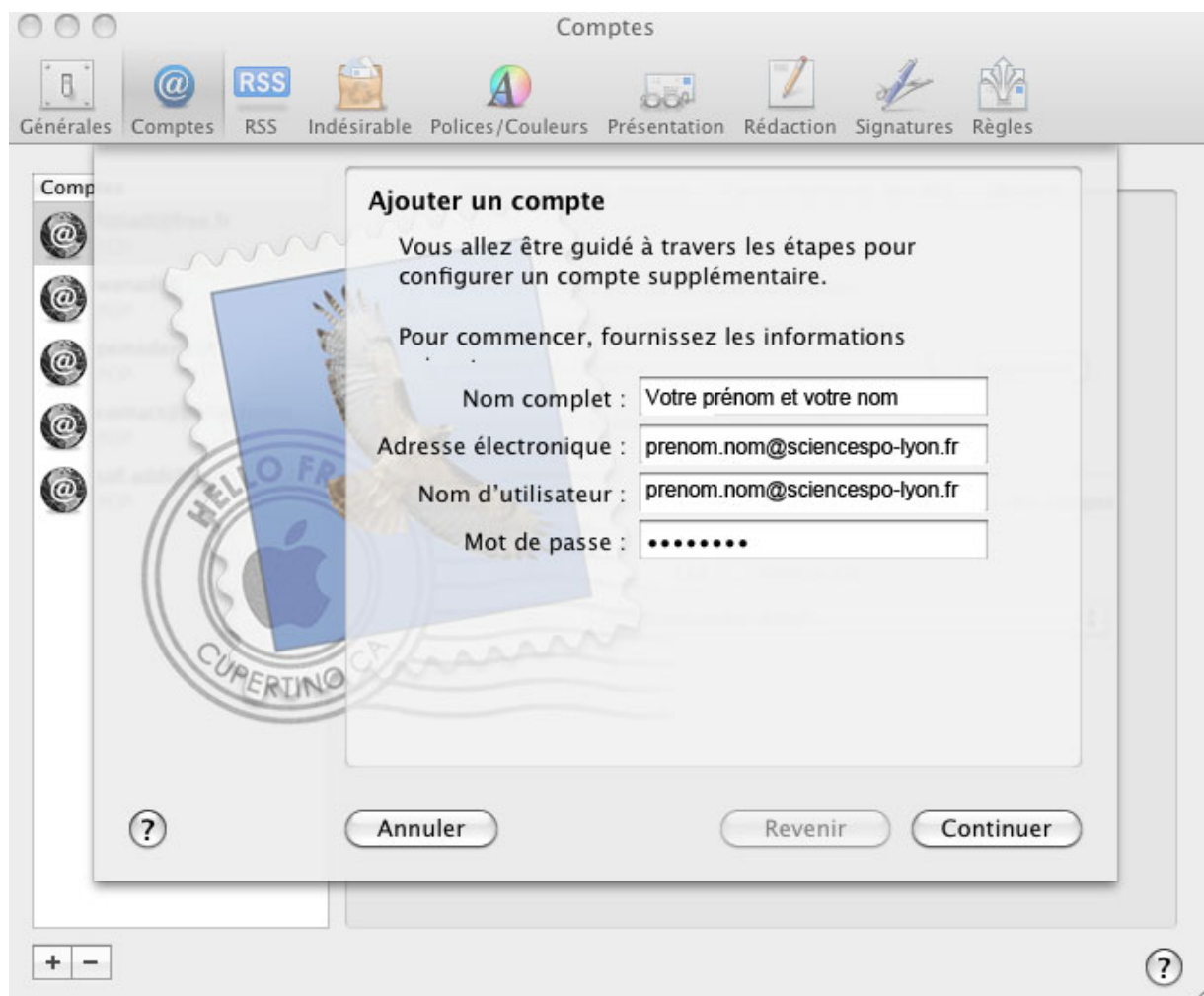


Configuration du logiciel « Mail » sous Mac OS X (version « Snow Leopard »)

Démarrer le logiciel Mail et aller dans le menu « Mail » et cliquer sur « Préférences »



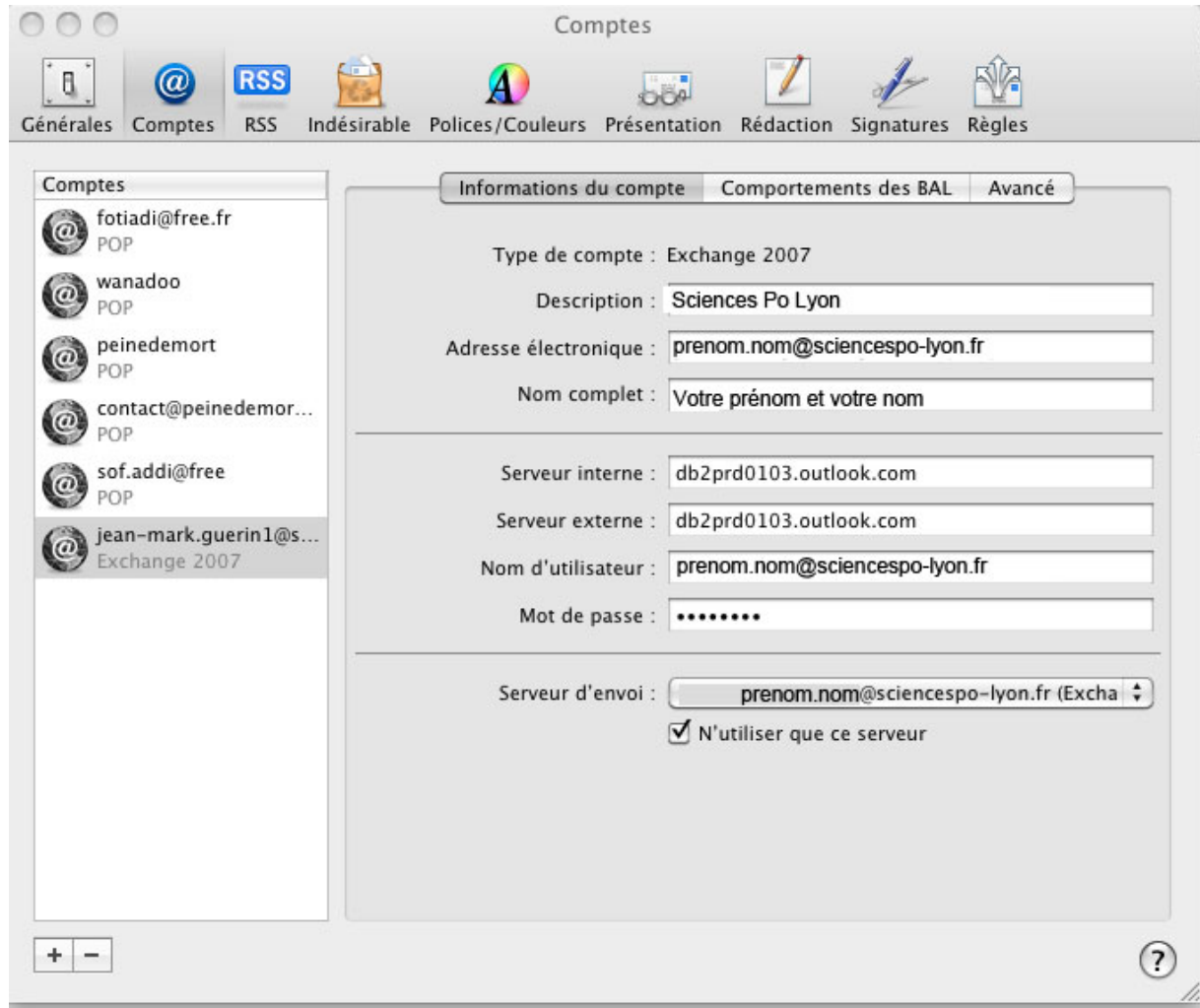
Cliquer sur « Ajouter un nouveau compte »



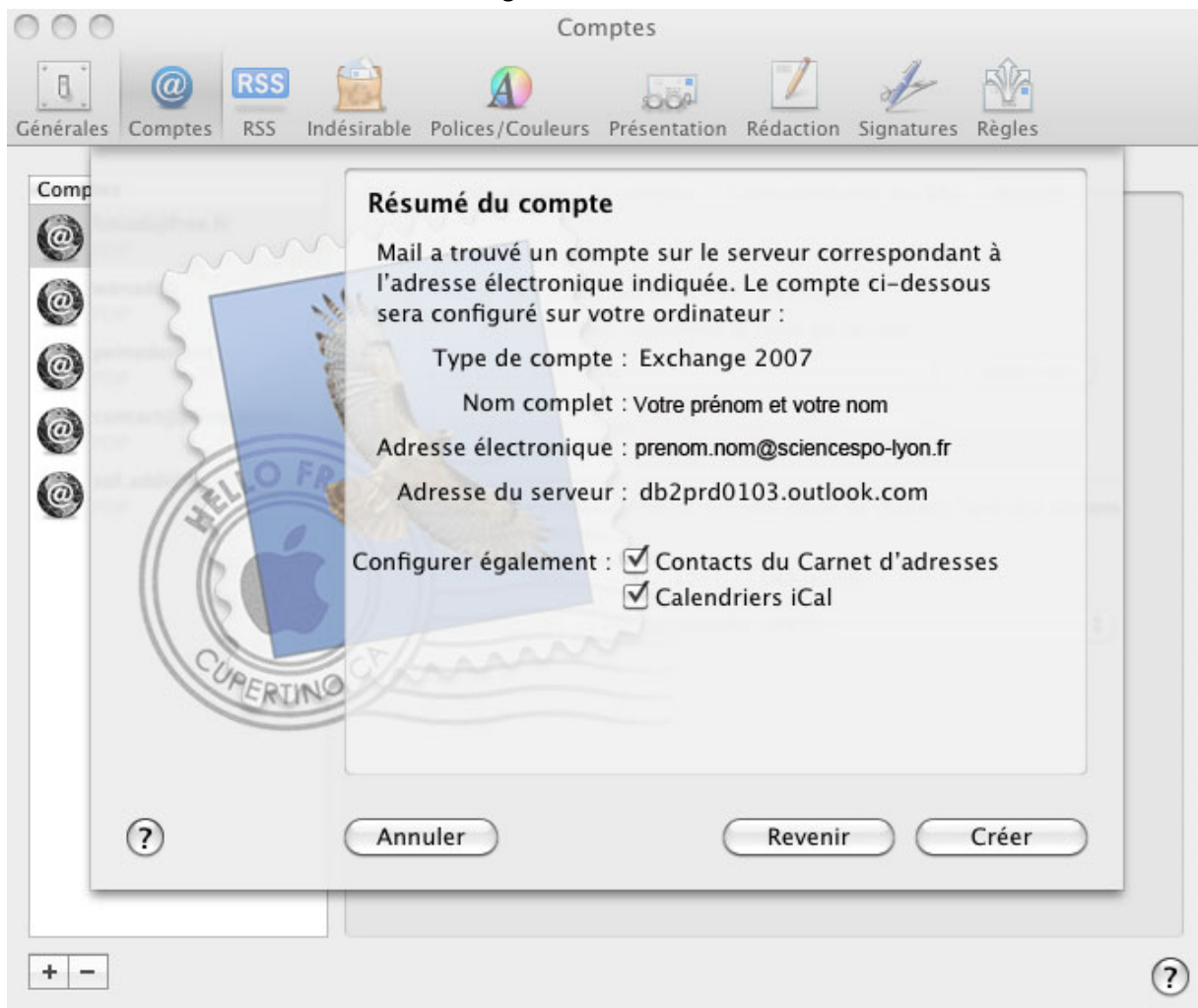
Renseigner les informations comme suit :

- « Nom complet » avec votre prénom et votre nom
- « Adresse électronique » avec votre adresse sous la forme prénom.nom@sciencespo-lyon.fr
- « Nom d'utilisateur » toujours avec adresse sous la forme prénom.nom@sciencespo-lyon.fr (et pas votre login !!!)
- « Votre mot de passe »

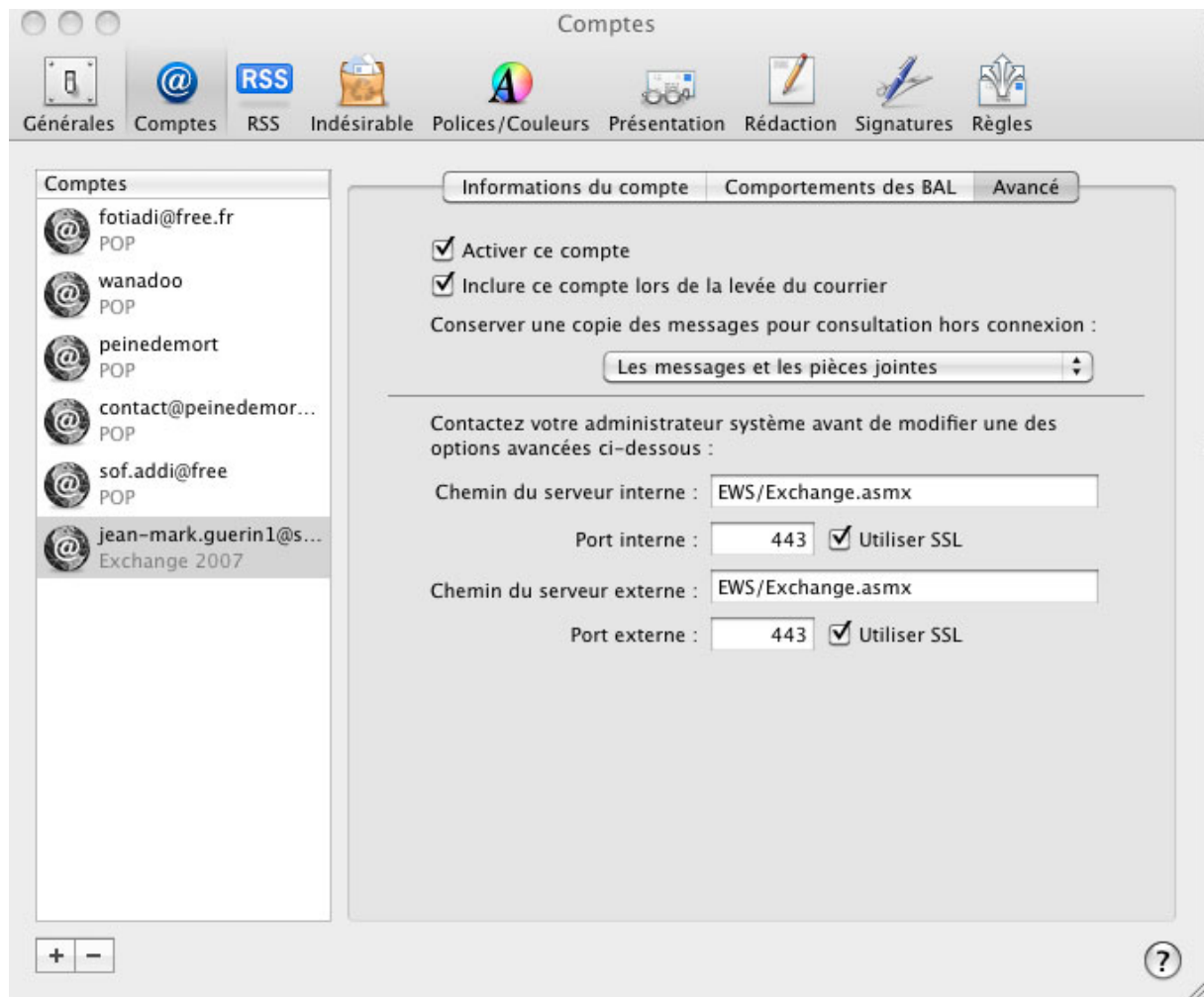
Renseigner ensuite les informations sur les serveurs comme dans l'image ci-dessous :



Vous obtenez alors le résumé du compte à créer, vous pouvez au passage synchroniser le calendrier et les contacts du bureau virtuel avec le logiciel Mail de votre Mac:



Une fois le compte créé, allez dans l'onglet « avancé » des paramètres et cochez bien les cases « Utiliser SSL » en renseignant les ports interne et externes comme ci-dessous :



Tester ensuite votre nouveau compte en retirant vos messages et en envoyant un message de test.